



# **ERGEBNISSE DES GROßEN FEEDBACK AM FSG 2014**

**Präsentation auf der Sitzung des Elternbeirats**

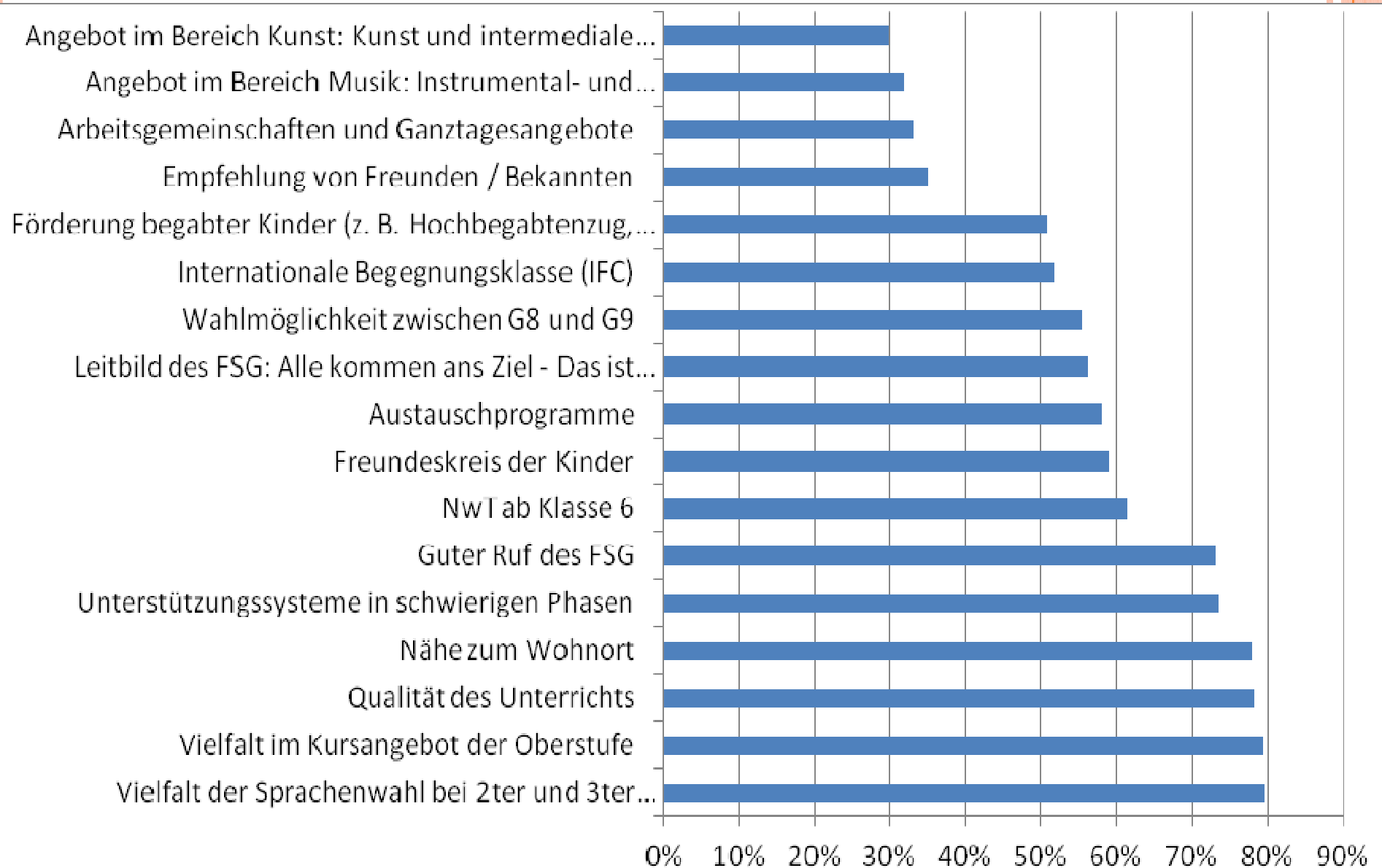
**Am 3.11.2014**

# GLIEDERUNG

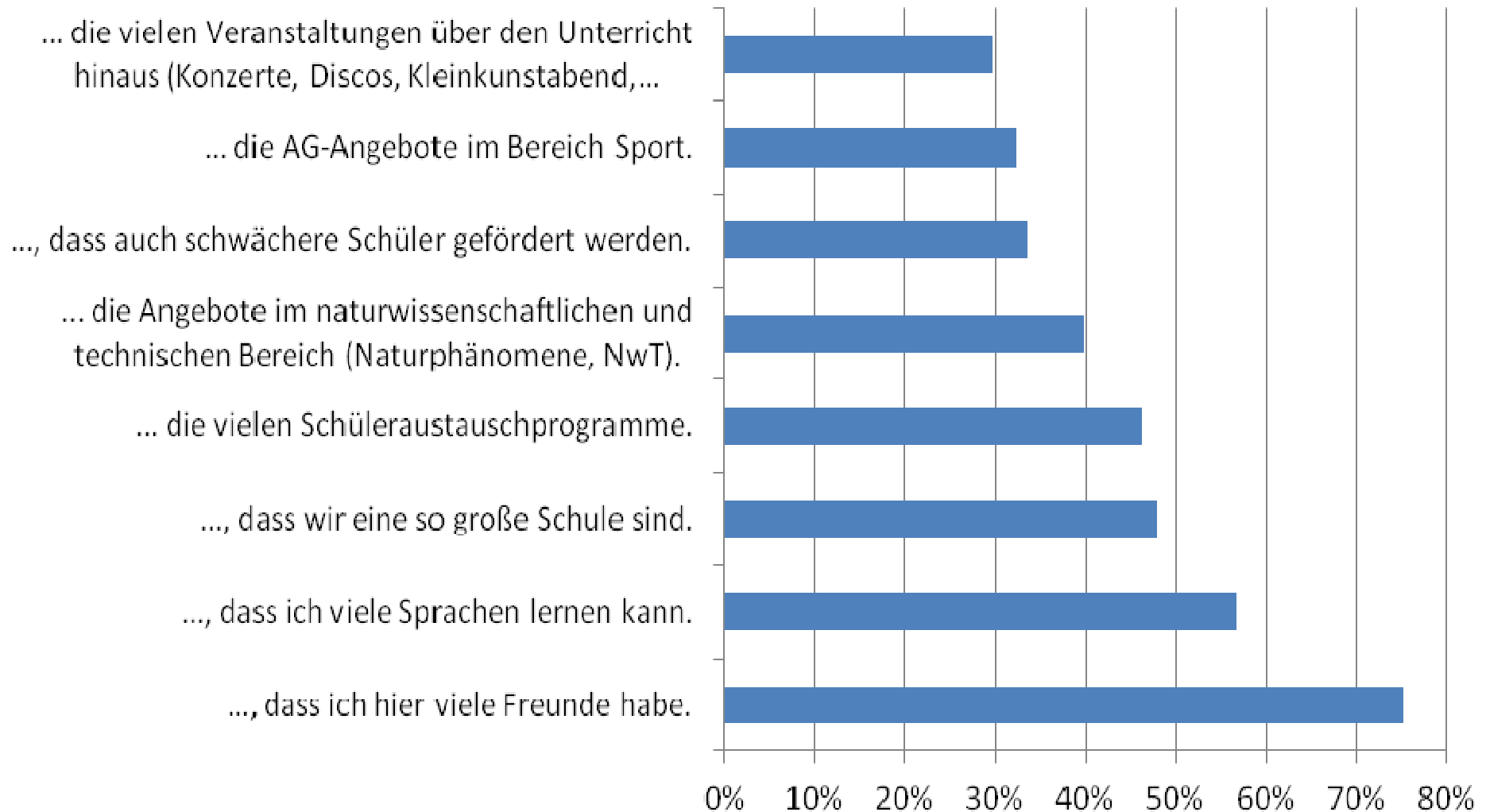
- I. Das FSG aus Eltern- und Schülersicht
- II. „Offenes Ohr“: Ansprechbarkeit
- III. Anforderungen
- IV. Atmosphärisches
- V. Wünsche der Eltern
- VI. Ein Ärgernis
- VII. Erziehungspartnerschaft am FSG
- VIII. Zufrieden?



# I. DAS FSG AUS ELTERNNSICHT



# I. DAS FSG AUS SCHÜLERSICHT

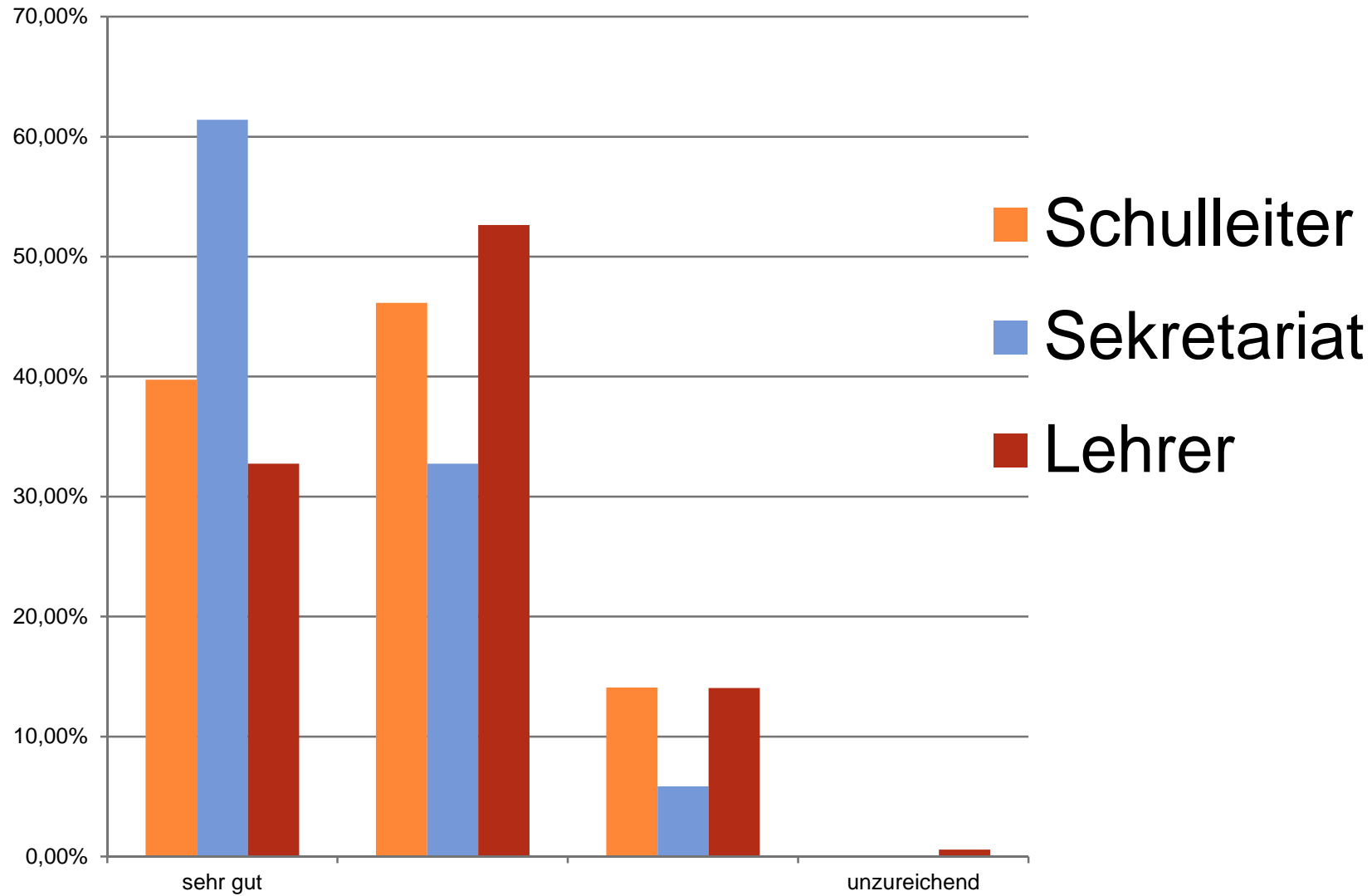


# GLIEDERUNG

- I. Das FSG aus Eltern- und Schülersicht
- II. **„Offenes Ohr“: Ansprechbarkeit**



## II. „OFFENES OHR“



# GLIEDERUNG

- I. Das FSG aus Eltern- und Schülersicht
- II. „Offenes Ohr“: Ansprechbarkeit
- III. **Anforderungen**



### III. SCHULISCHE ANFORDERUNGEN

Die schulischen Anforderungen halte ich für...





# GLIEDERUNG

- I. Das FSG aus Eltern- und Schülersicht
- II. „Offenes Ohr“: Ansprechbarkeit
- III. Anforderungen
- IV. **Atmosphärisches**



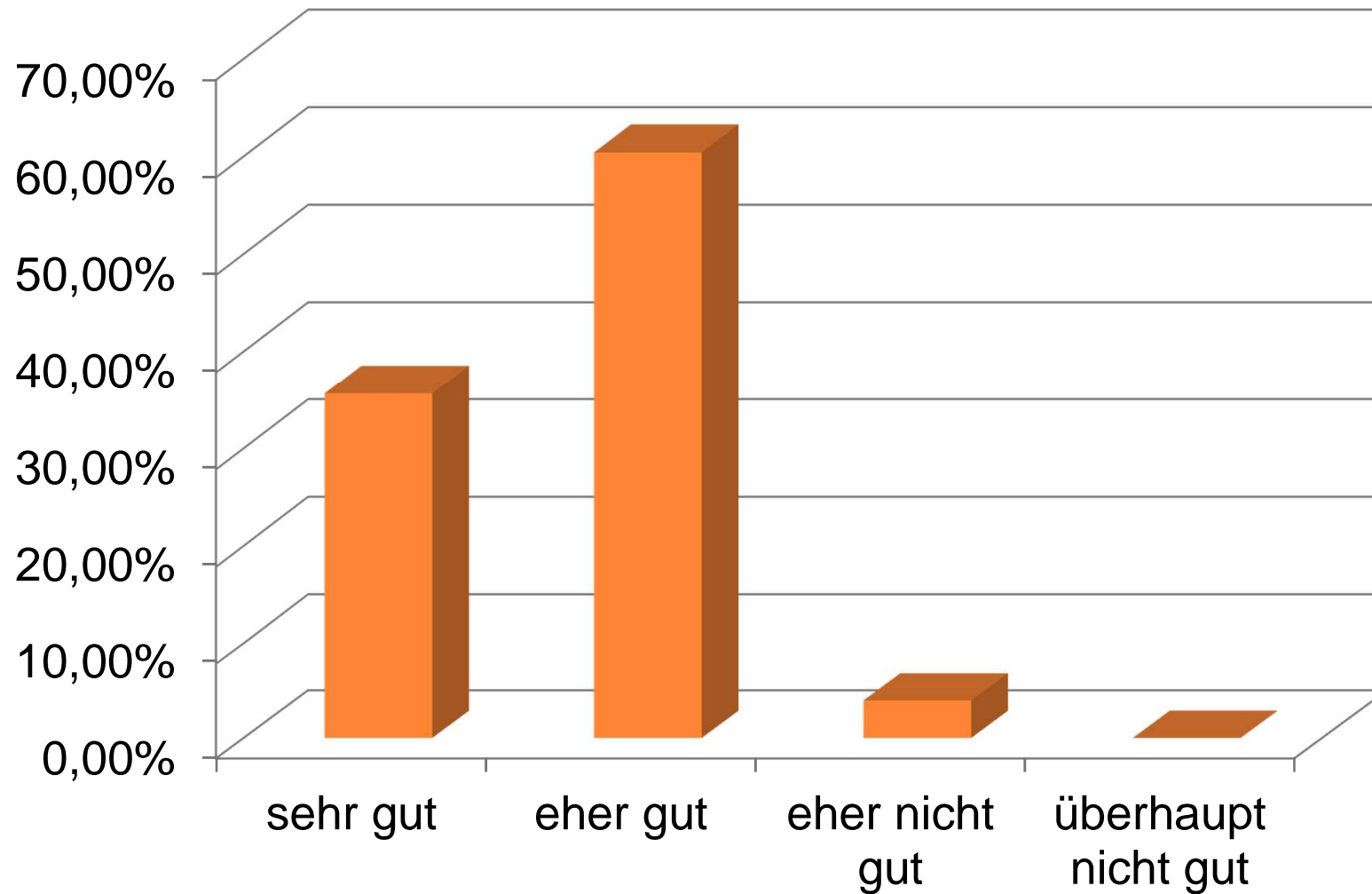
## IV. ATMOSPHÄRISCHES/INFORMATIONSGEHALT

- Atmosphäre auf Elternabenden:
  - 37,29 % sehr gut
  - 57,63 % eher gut
- Atmosphäre am Elternsprechtage
  - 22,76 % sehr gut
  - 64,04 % eher gut
  - 19,31 % eher nicht gut
- Atmosphäre bei Elterngesprächen
  - 36,18 % sehr gut
  - 57,24 % eher gut
- **Informationsgehalt wird ähnlich bewertet**



## IV. ATMOSPHÄRISCHES

### Atmosphäre bei Elternbeiratssitzungen



# GLIEDERUNG

- I. Das FSG aus Eltern- und Schülersicht
- II. „Offenes Ohr“: Ansprechbarkeit
- III. Anforderungen
- IV. Atmosphärisches
- V. **Wünsche der Eltern**



## V. ELTERNWÜNSCHE I

- Die Information über den Leistungsstand ist gut:  
57,31 % trifft zu                      36,84 % trifft nicht zu
- Die Information über den Verhalten/Mitarbeit ist gut:  
50,29 % trifft zu                      37,57 % trifft nicht zu

Aber:

- Die Qualität der Informationen ist gut  
60,95 % trifft zu                      16,57 % trifft nicht zu



## V. ELTERNWÜNSCHE II

**2/3 positiv (sehr gut; wird viel Wert darauf gelegt)**

**1/3 kritisch (unzureichend; wenig Wert darauf gelegt)**

- **Soziales Lernen**
- **Klare Verhaltensregeln**
- **Konsequenz bei Regelverstößen**
- **Unterrichtsatmosphäre**
- **Methodenvielfalt**
- **Vorwärtskommen im Stoff**
- **Umfang Hausaufgaben**
- **Vorbereitung Klassenarbeiten**



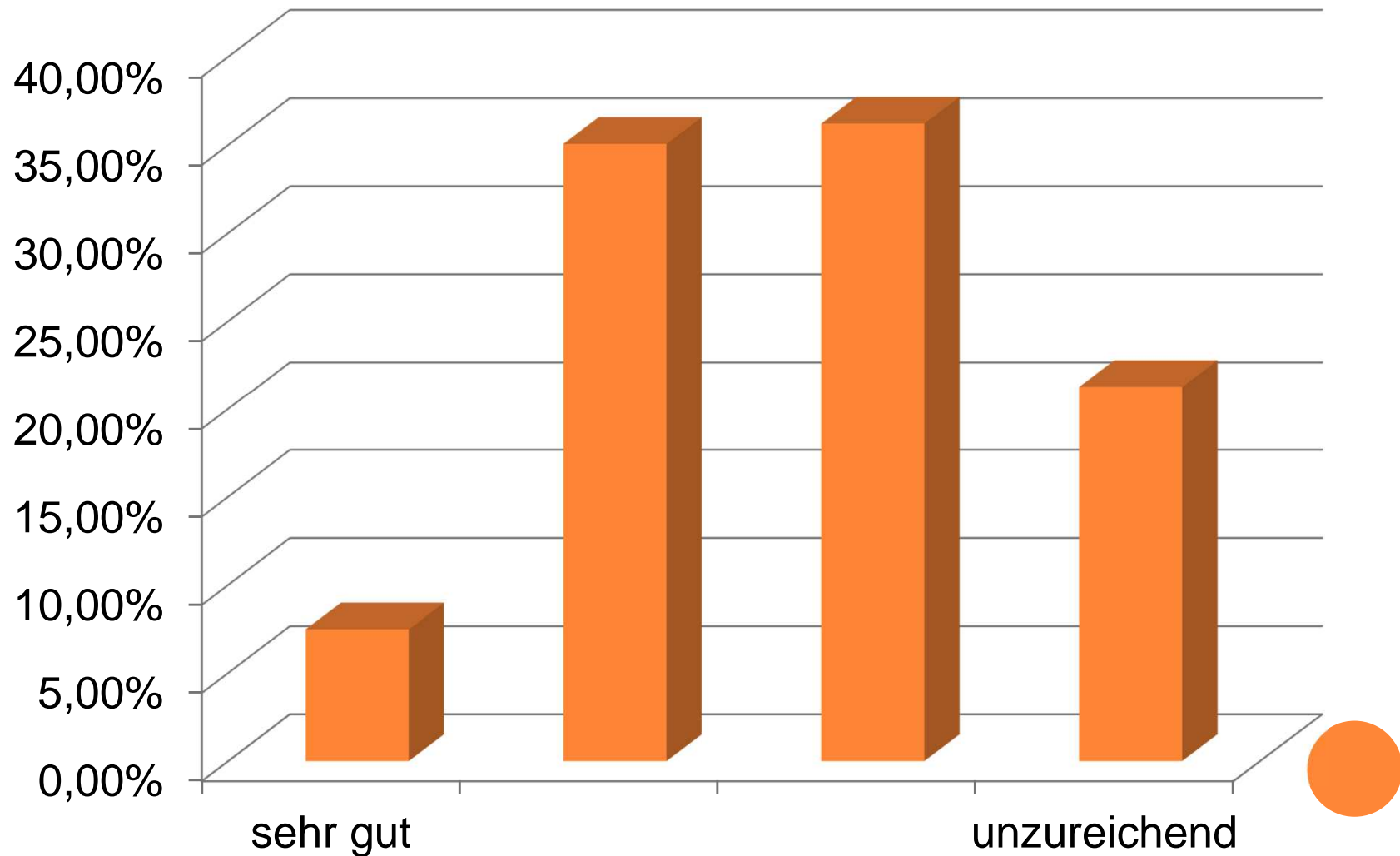
# GLIEDERUNG

- I. Das FSG aus Eltern- und Schülersicht
- II. „Offenes Ohr“: Ansprechbarkeit
- III. Anforderungen
- IV. Atmosphärisches
- V. Wünsche der Eltern
- VI. **Ein Ärgernis**



# VI. EIN ÄRGERNIS

## Verteilung der Klassenarbeiten im Schuljahr





## GLIEDERUNG

- I. Das FSG aus Eltern- und Schülersicht
- II. „Offenes Ohr“: Ansprechbarkeit
- III. Anforderungen
- IV. Atmosphärisches
- V. Wünsche der Eltern
- VI. Ein Ärgernis
- VII. Erziehungspartnerschaft am FSG**



## VII. ERZIEHUNGSPARTNERSCHAFT

Bitte kreuzen Sie an, welche Angebote Sie im Rahmen der Erziehungspartnerschaft als gut empfinden.

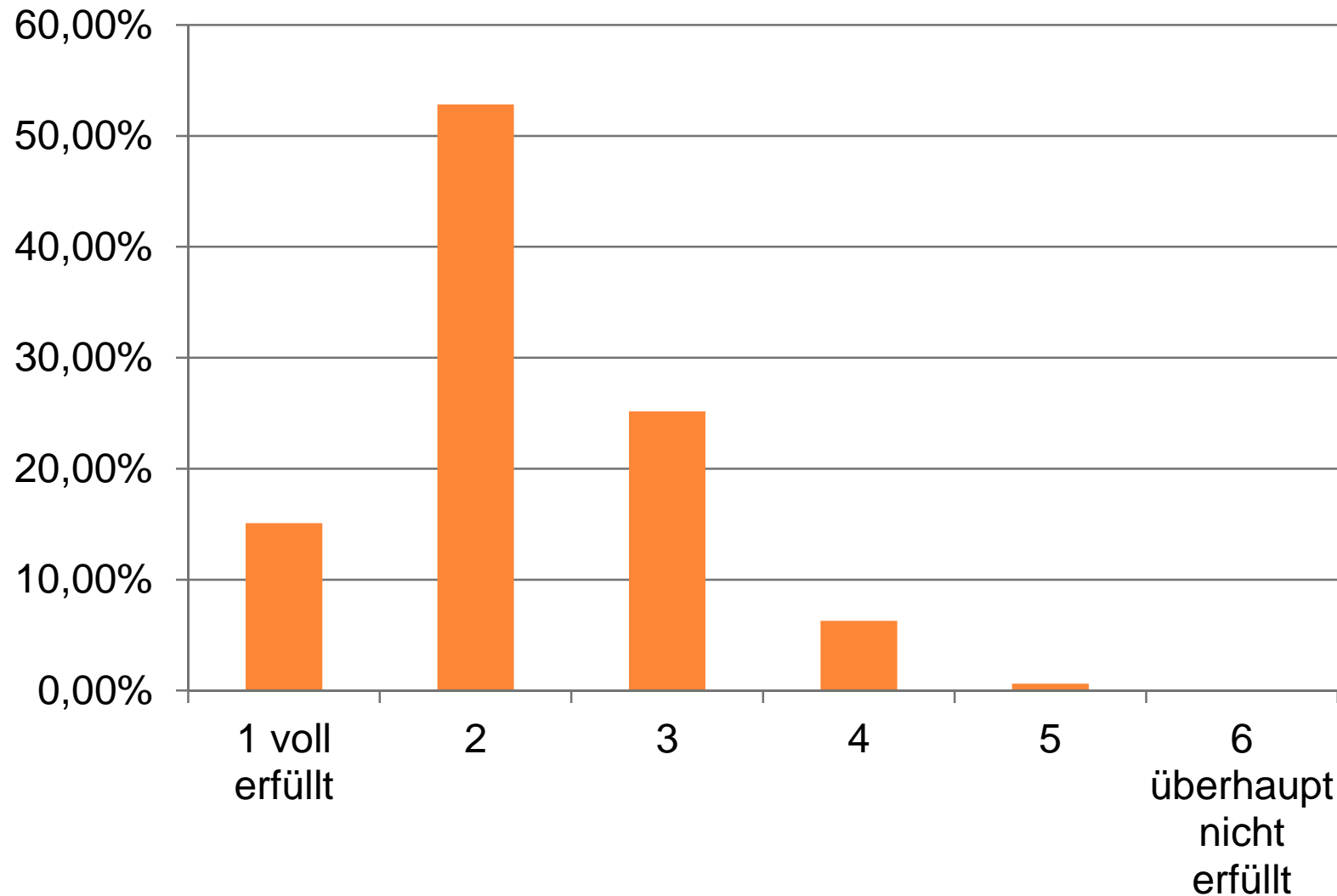
Nennung	Anteil
Elternabende	93,3%
Elternsprechtag	64,6%
Tag der offenen Tür	60,7%
Informationsabend Übergang von Grundschule zum Gymnasium	65,2%
Informationsabende zur Profilwahl	74,7%
Informationsabend zur Kurswahl (Kursstufe)	59,5%
Berufs- und Studieninformationsabend	42,1%
Informationen zur Berufs- und Studienwahl	42,1%
Pädagogische Reihe	59,0%
Sonstiges	0,6%
Anteil	561,8%

# GLIEDERUNG

- I. Das FSG aus Eltern- und Schülersicht
- II. „Offenes Ohr“: Ansprechbarkeit
- III. Anforderungen
- IV. Atmosphärisches
- V. Wünsche der Eltern
- VI. Ein Ärgernis
- VII. Erziehungspartnerschaft am FSG
- VIII. Zufrieden?**



## VIII. WURDEN DIE ERWARTUNGEN AM FSG ERFÜLLT?





**VIELEN DANK FÜR IHRE  
AUFMERKSAMKEIT**